



# Пляжный «Греция» . Купальник

**комплект**

Размер: 36-38

Вам потребуется:

- пряжа «Нарцисс» (100% хлопок, 395 м/100 г) -100 г белого цвета,
- пряжа Lurex Same 200 (64% вискоза, 36% меганит, 200 м/25

- г) -10 г золотистого цвета,
- пряжа «Нежность» (47% хлопок, 53% вискоза, 400 м/ 100 г) -100 г белого цвета (для парео),
- крючок №1,5 и №1,9 (для золотистой нити) и №2,
- эластичная нить (спандекс) длиной 3-4 м.

**Филейный узор:** вязать по схеме 1.

**Лиф:** перед началом работы снимите мерки для выполнения лифа (см. стр. 1). Лиф данного купальника вяжется по первому типу см. схему стр Л. Наберите белой нитью цепочку из возд. п. длиной, равной мерке а + 3 возд. п. подъема. Вяжите столбиками с/н, количество рядов зависит от мерки б. Провяжите необходимое количество рядов (глубина вытачки). Затем по одному из боковых краев детали провяжите 1 ряд столбиками с/н. Далее вяжите по длинной стороне необходимое количество рядов до высоты, равной мерке 1/2с. Обвяжите чашечку по контуру филейной сеткой (\*1 ст. с/н, 1 возд. п.\*, повторять \*-\*) и 1 рядом ст. б/н. Из верхнего угла каждой чашечки завязку в виде цепочки из возд. п. длиной 45-60 см.

Обвяжите цепочки столбиками с/н. Затем свяжите аналогичный шнур длиной 1,3-1,4 м и проденьте его через отверстия филейной сетки нижней части чашечек. Затем крючком №1,9 золотистой нитью свяжите филейной сеткой треугольную деталь и пришейте ее на чашечку лифа, как показано на фото.

**Бикини:** начинайте работы с ластовицы (самой узкой части). Перед началом работы выполните выкройку детали в натуральную величину. Наберите цепочку из возд. п. длиной 4-5 см + 3 возд. п. подъема. Далее вяжите столбиками с/н переднюю часть бикини 8 см прямо, затем выполняя прибавления с обеих сторон до нужной высоты в соответствии с выкройкой по схеме прибавки. В верхней части выполните филейную сетку, как показано на фото. Связав переднюю часть, начинайте вязать заднюю часть бикини. Для этого в каждую возд. петлю начальной цепочки ластовицы ввяжите по 2 ст. с/н. Далее вяжите 7 рядов ст. с/н, прибавляя

по 2 ст. с/н с обеих сторон в каждом ряду. Затем выполняйте прибавления следующим образом: \*1-й ряд – по 1 ст. с/н, 2-й ряд – по 2 ст. с/н\*, повторяйте \*-\* до нужной высоты детали. Все прибавления выполняйте, ориентируясь на выкройку в натуральную величину.

Затем крючком №1,9 золотистой нитью свяжите филейной сеткой треугольную деталь и пришейте ее на бикини, как показано на фото. Из эластичной нити (спандекс) свяжите цепочки из возд. п. Затем обвяжите края бикини столбиками б/н, ввязывая эластичный шнурок (чтобы края не растягивались) (см. рисунок стр.1). Для завязок свяжите 2 цепочки из возд. п. длиной 50 см, провяжите 1 ряд ст. б/н. Соедините с помощью получившихся завязок переднюю и заднюю части бикини.

**Парео:** нитью «Нежность» крючком №2 вяжите филейным узором греческий орнамент по схеме 1. Затем по одной из длинных сторон получившейся полосы вяжите филейную сетку по схеме 2 до желаемой длины изделия. Свяжите шнурок и вставьте его в отверстия узора в верхней части парео (см. на фото).

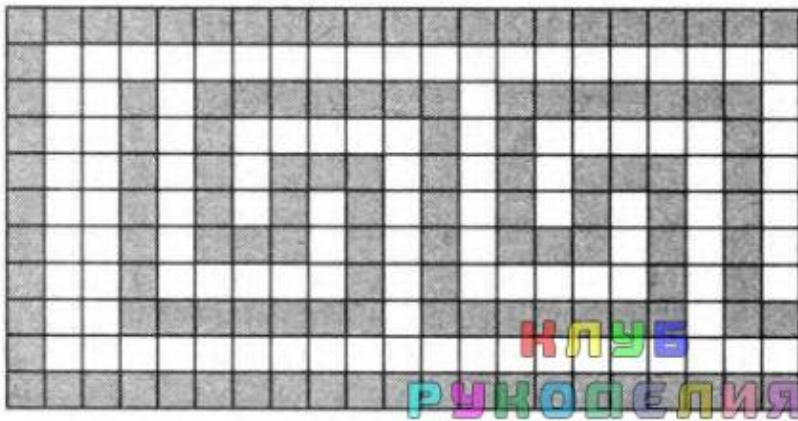


Пляжный комплект  
«Греция». Купальник



Пляжный комплект «Греция». Купальник

Схема 1



Пляжный комплект «Греция». Купальник

